




# 中国玉米补贴政策系列

——全球玉米补贴政策初窥

■ 汇报人：杨三

- 
- “今年要对玉米价格进行改革，不光是价格，价格竞争机制和补贴政策要进行改革……这个补贴是价格以外的，和价格分开。”

——2016年2月27日

陈锡文在中国三农发展大会发言

- “调整改进“黄箱”支持政策，逐步扩大“绿箱”支持政策实施规模和范围……完善补贴发放办法。”

——2015年10月15日

《中共中央国务院关于推进价格机制改革的若干意见》

# 目录

一、农业补贴政策释义

二、玉米主产国  
补贴现状

三、中国玉米补  
贴政策发展趋势

# 一、农业补贴释义

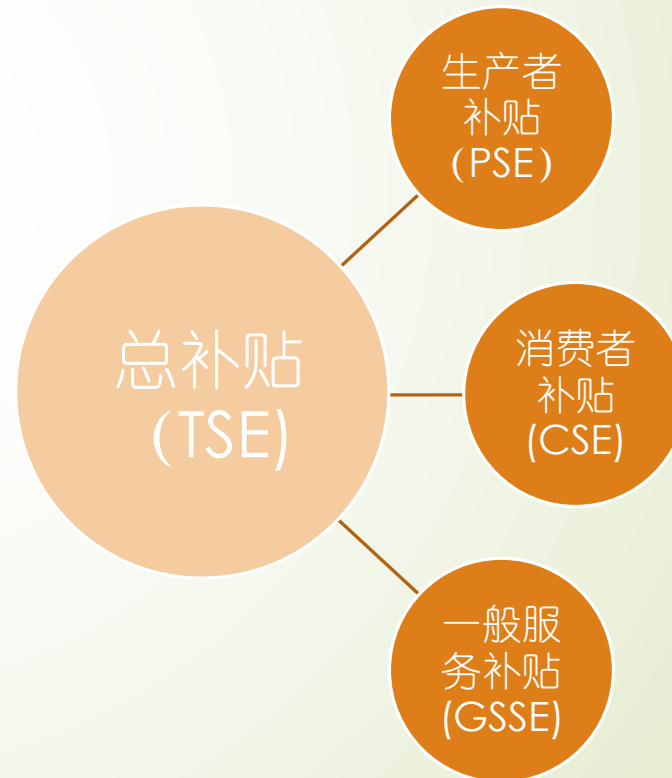
## 农业政策

黄箱政策 (Amber Box Policies)

绿箱政策 (Green Box Policies)


蓝箱政策 (Blue Box Policies)

## 农业补贴



# 黄箱政策 ( Amber Box Policies )

- ▶ 根据《农业协议》将那些对生产和贸易产生扭曲作用的政策称为"黄箱"政策措施
- ▶ 协议要求成员方必须进行削减，用综合支持量 ( Aggregate Measurement of Support, 简称AMS ) 来计算其措施的货币价值，并以此为尺度逐步予以削减。


- 
- 价格补贴
  - 营销贷款
  - 面积补贴
  - 牲畜数量补贴
  - 种子、肥料、灌溉等投入补贴
  - 部分有补贴的贷款项目

.....



# 蓝箱政策 ( Blue Box Policies )

- 农业协议中对一系列条款的通行表述方式。这些条款规定与限产计划相关的支付可免于减让的承诺。


- 
- ▶ 按固定面积或者产量提供的补贴
  - ▶ 享受补贴的产品数量不超过基期(即1986-1988年)平均生产水平的85%
  - ▶ 按牲口的固定头数所提供的补贴





# 绿箱政策 ( Green Box Policies )

- 由政府提供的、其费用不转嫁给消费者，不具有给生产者提供价格支持作用的补贴措施

- 
- 由公共基金或财政开支所提供的一般性农业生产服务
  - 为保障粮食安全而提供的储存补贴
  - 粮食援助补贴
  - 一般性农业收入保障补贴
  - 农业生产结构高速性投资补贴
  - 地区发展补贴

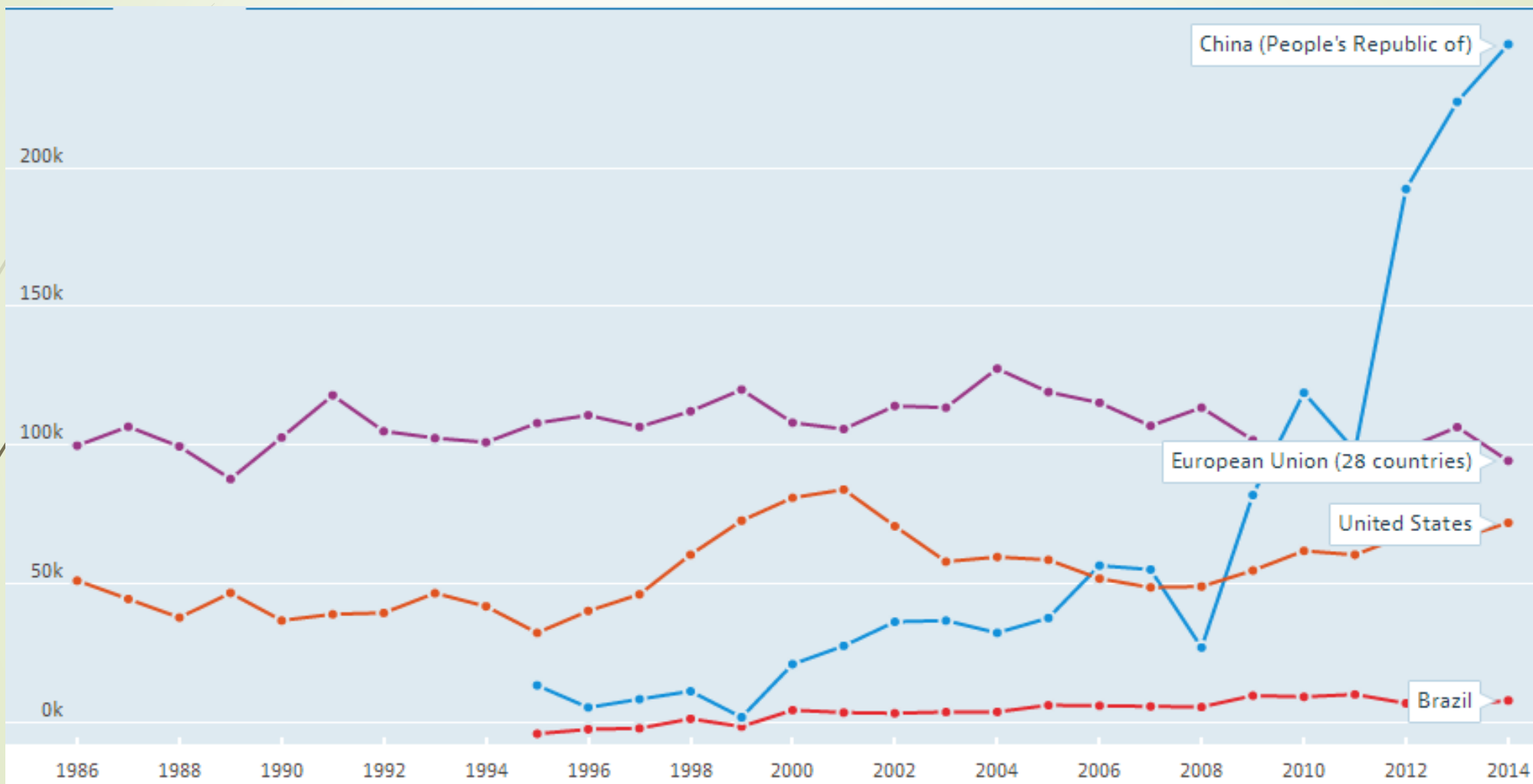
.....



# 总补贴(TSE)

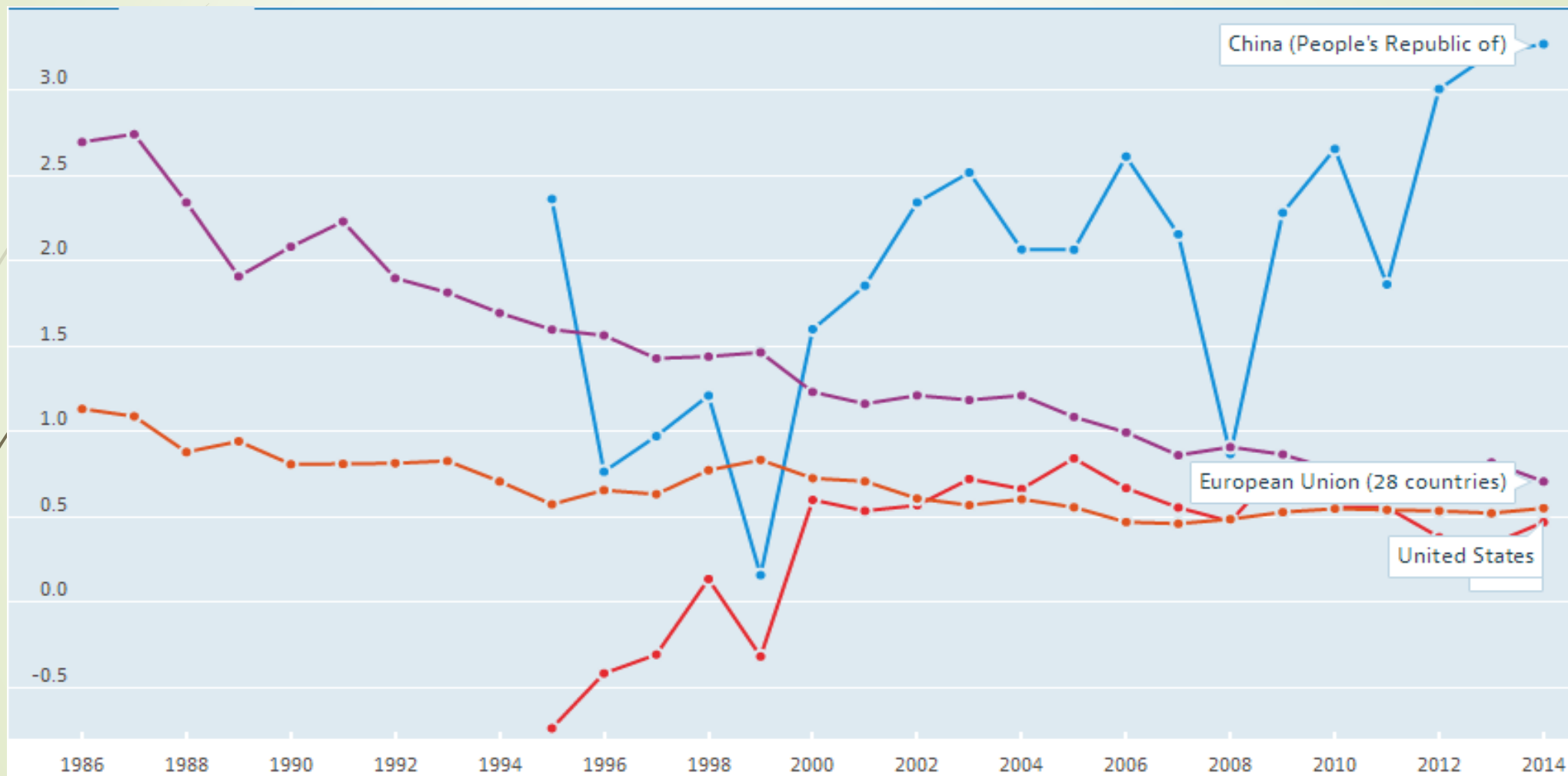
- 即生产者补贴 (PSE)、消费者补贴(CSE)、一般服务补贴(GSSE)三补贴之和

## 1986-2014年全球农业总补贴(TSE)金额



数据来源：OECD 单位：百万美元

## 1986-2014年全球农业总补贴(TSE)GDP占比



数据来源：OECD 单位：%

# 生产者补贴 ( PSE )

- 农业生产者补贴是各种农业政策措施引起的纳税人和消费者转移给农业生产者的货币价值
- 是衡量农业补贴规模最重要的指标，主要来源于**预算转移补贴** ( Budgetary transfer )、**市场价格支持** ( Market Price Support, 简称MPS )、**税收减免** ( Revenue forgone )

指标：

农业生产者补贴百分比 ( %PSE )

- 是指向农业生产者转移的货币量占农业生产者总收入的比例

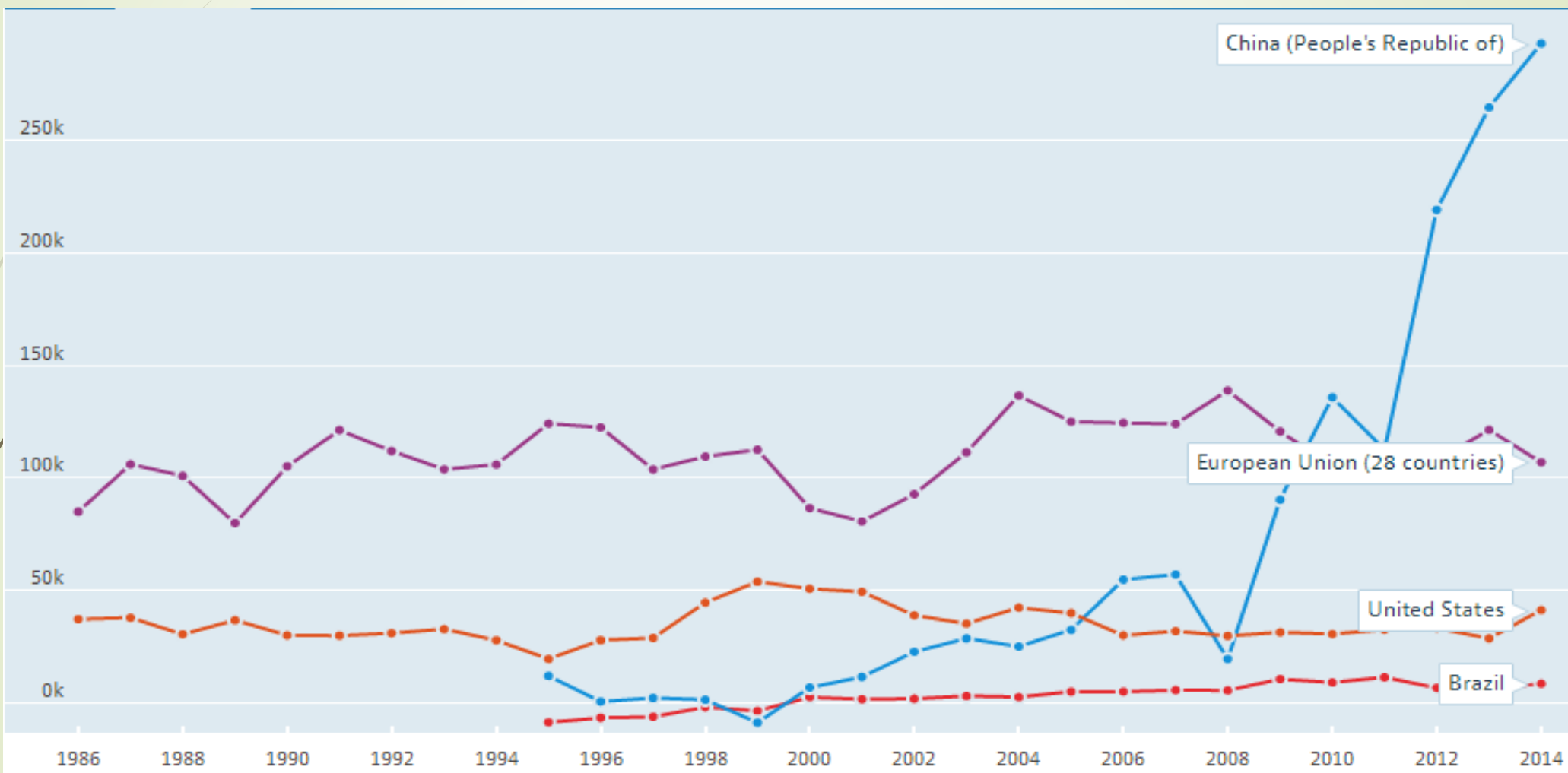


【1】 直接补贴比MPS市场的扭曲效应要低，收入转移效率更高

【2】 MPS被认为对扭曲农产品生产和贸易具有扭曲效应，已被WTO列为WTO列为“黄箱”类措施，需要加以限制和削减

【3】 与农产品价格、产量、耕种面积、投入品使用、经营收入等不挂钩的直接补贴，又称脱钩补贴

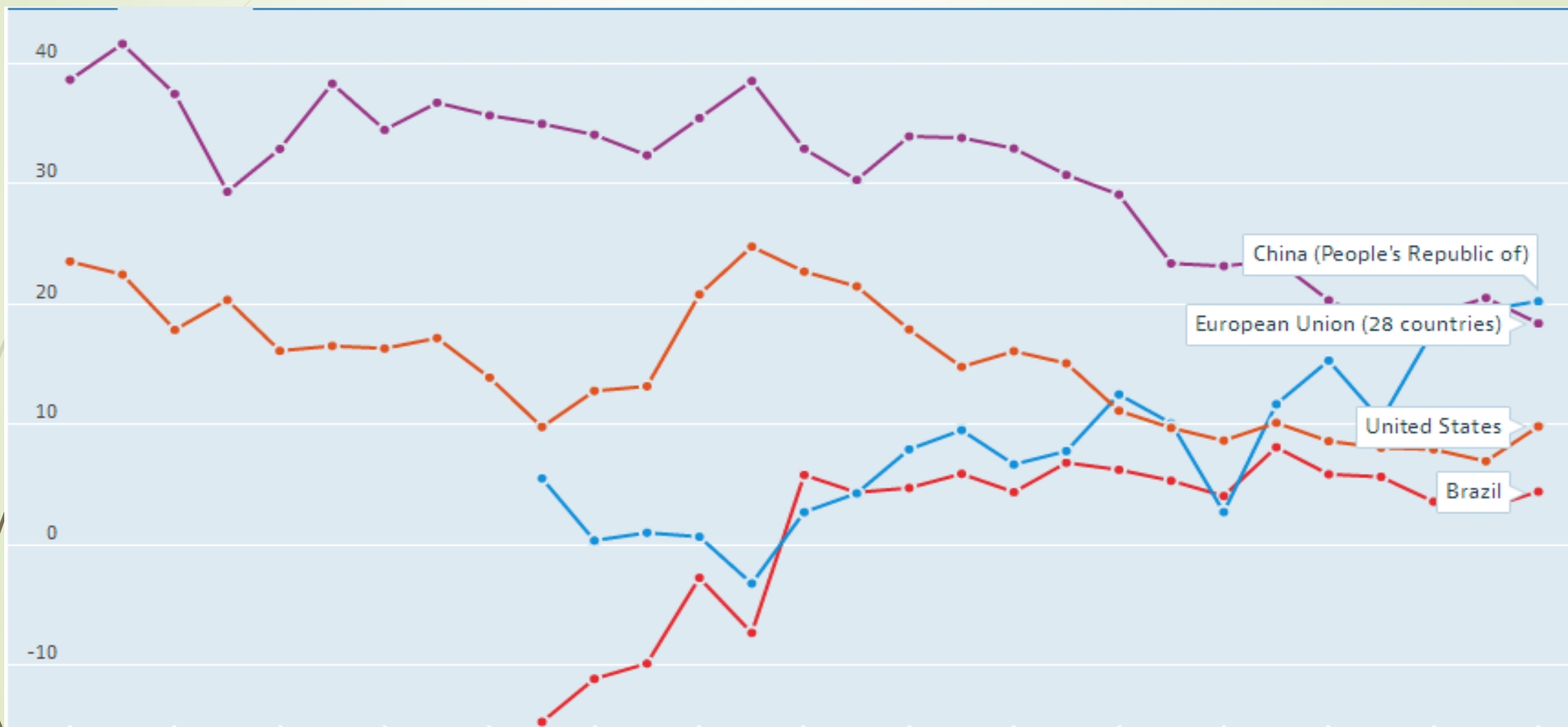
## 1986-2014年全球农业生产者补贴(PSE)金额



数据来源: OECD 单位: 百万美元



## 1986-2014年全球农业生产者补贴(PSE)GDP占比



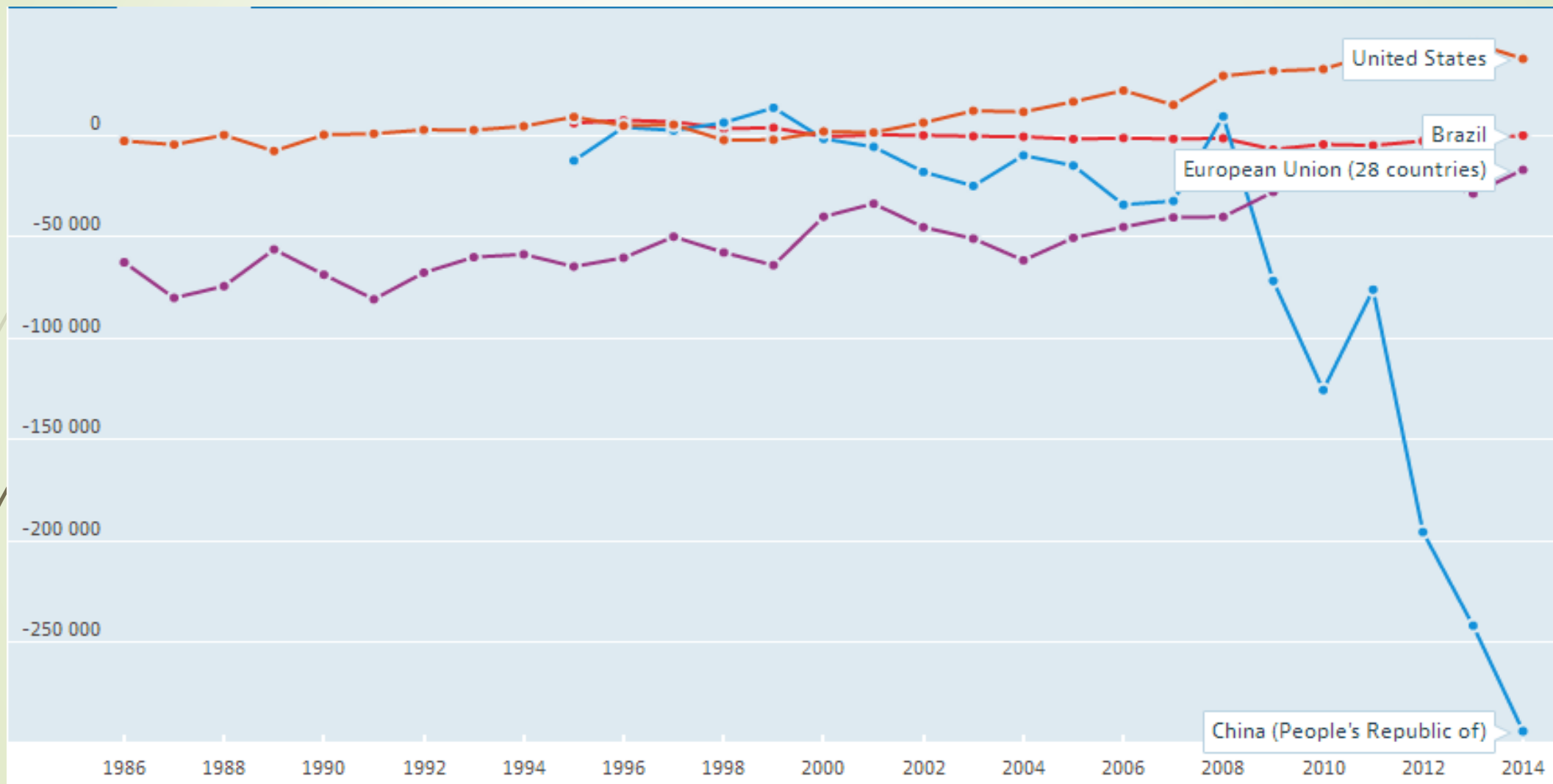
数据来源: OECD 单位: %



# 消费者补贴(CSE)

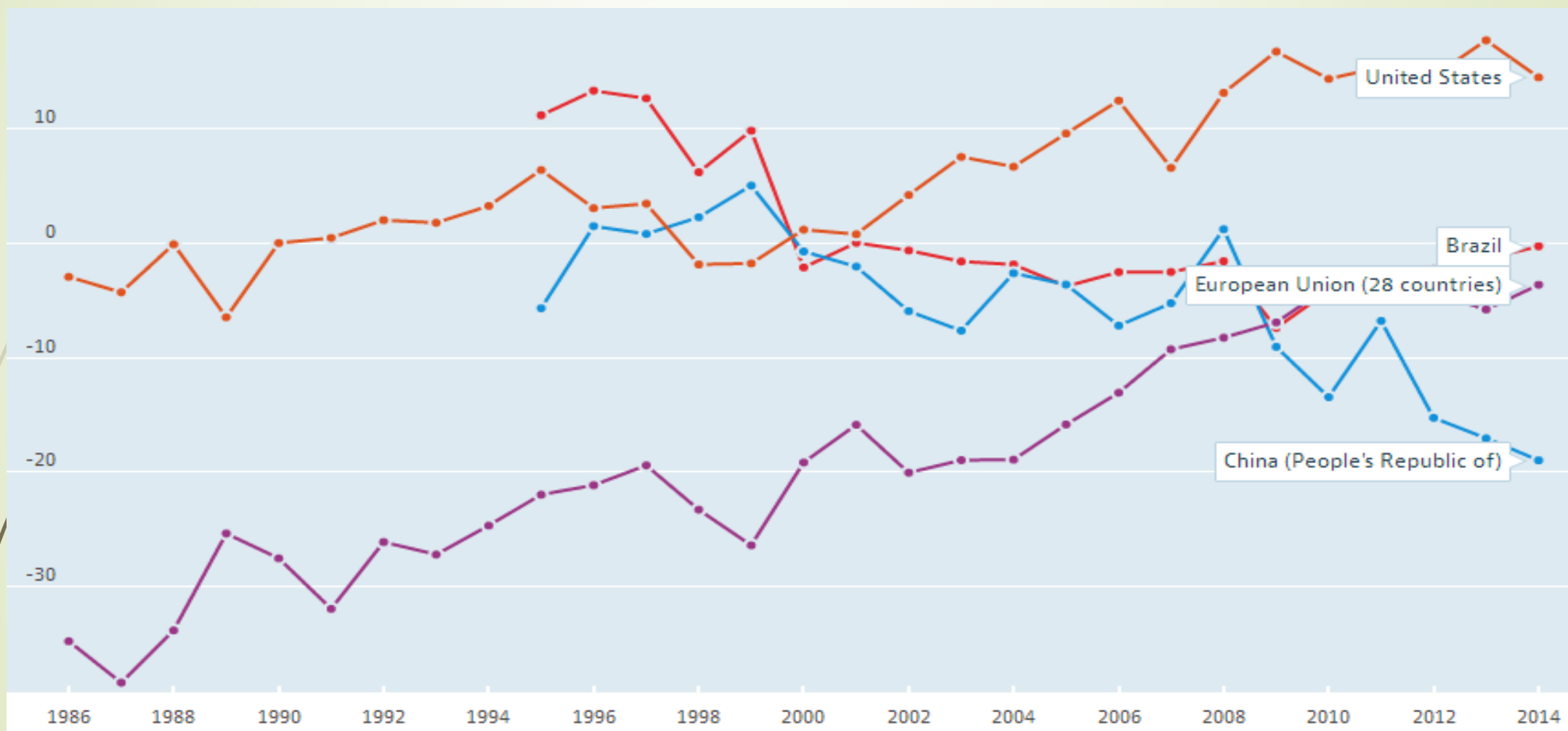
- 消费者补贴是各种农业政策向消费者转移的货币价值。
- **特点：**该指标通常为负，因为政府实施农产品市场价格支持措施带来的税收效应通常大于政府发给消费者的食品补贴。

## 1986-2014年全球农业消费者补贴(TSE)金额



数据来源：OECD 单位：百万美元

## 1986-2014年全球农业消费者补贴(CSE)GDP占比



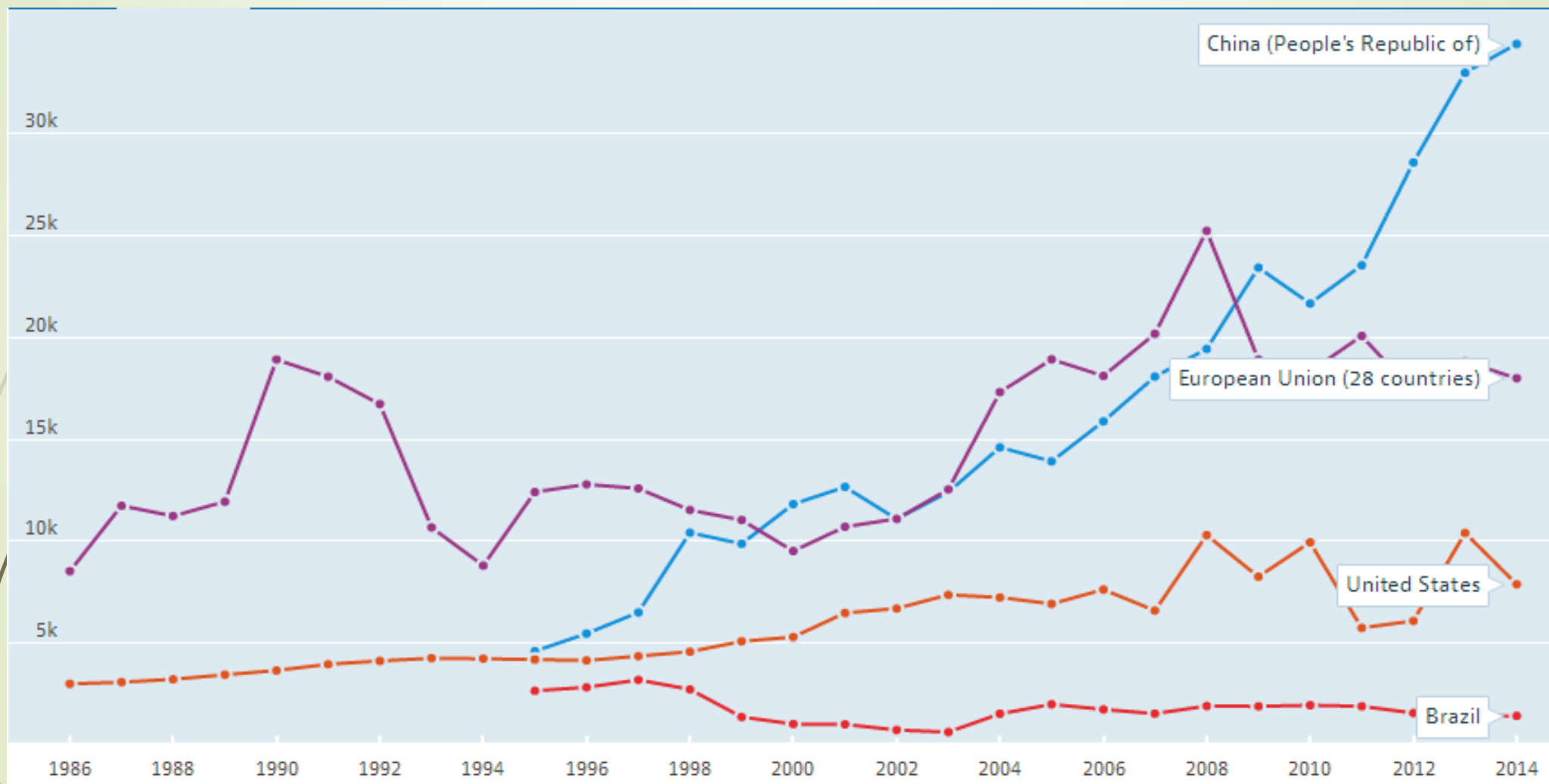
数据来源：OECD 单位：%



# 一般服务补贴(GSSE)

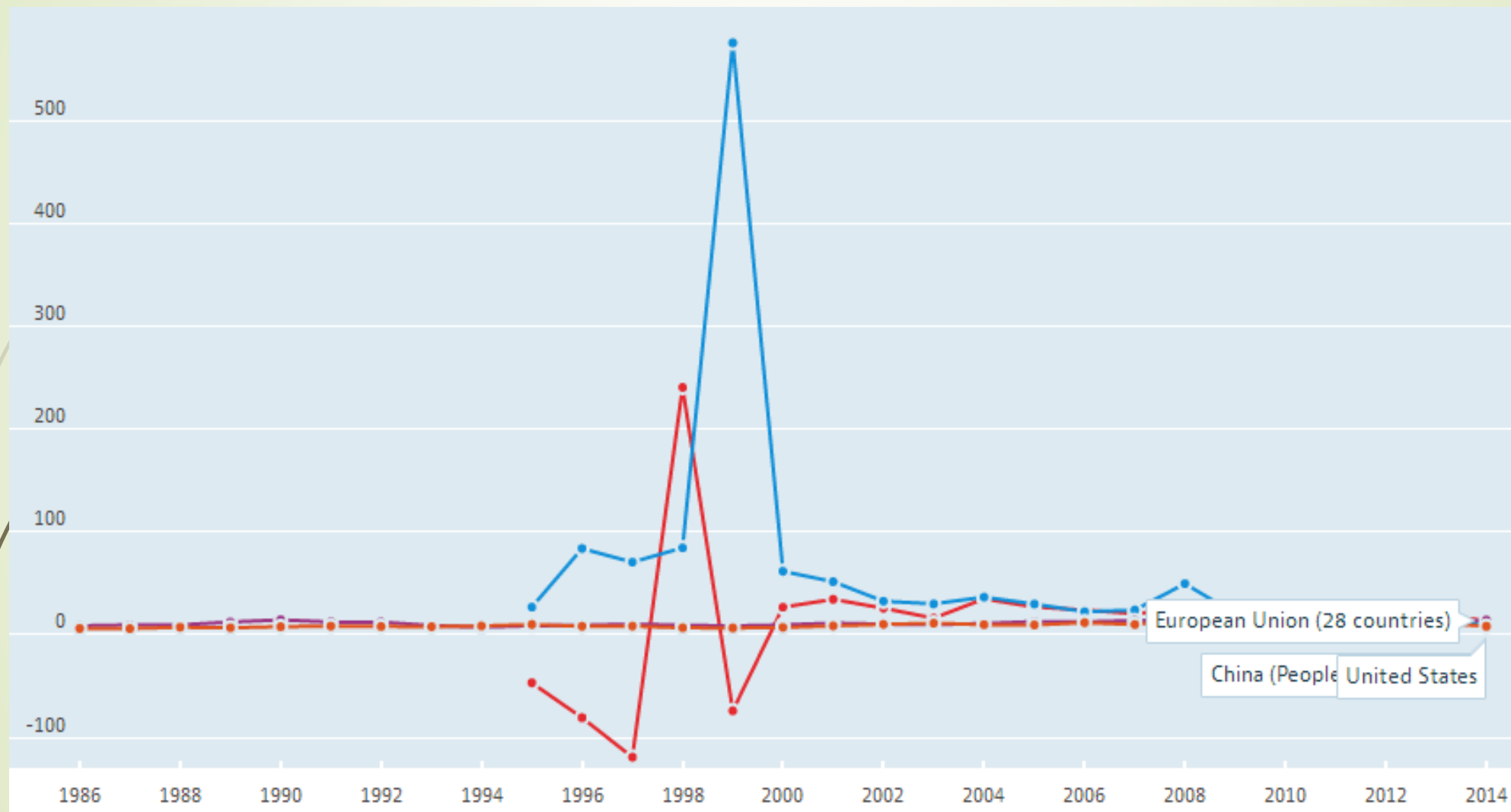
- 一般性服务补贴是指为面向整个农业部门的服务项目所提供的补贴，包括研发、培训、基础设施、营销和推广、公共储备、金融服务等方面的补贴

## 1986-2014年全球农业一般服务补贴(GSSE)金额



数据来源：OECD 单位：百万美元

## 1986-2014年全球农业一般服务补贴(GSSE)GDP占比



数据来源：OECD 单位：%

## 二、玉米主产国补贴现状

美国

价格补贴 (1933-1995) -收入补贴 (1996~2001) -收入补贴与价格补贴共存 (2002~)

欧盟

市场支持为主 (~1992)——向生产者转变(1992-2003)——引入收入支持体系(2003~)

巴西

补贴向价格支持转变 (~1995) -产品售空计划+期权合约补贴 (1995~)

中国

出口补贴 (1997-2003)



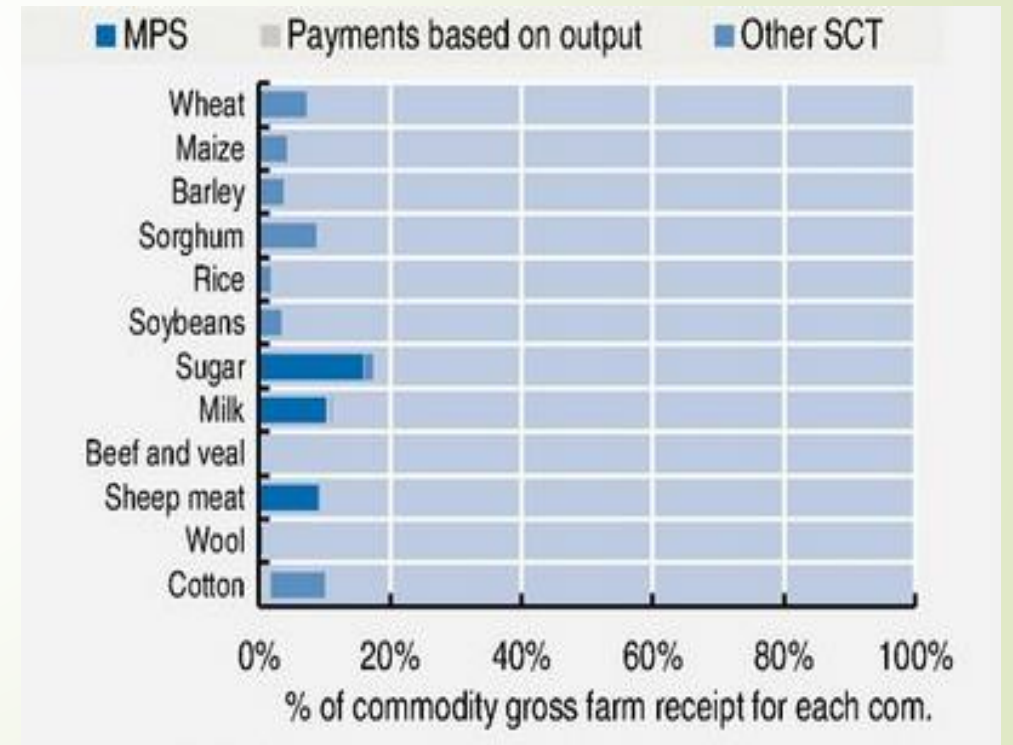
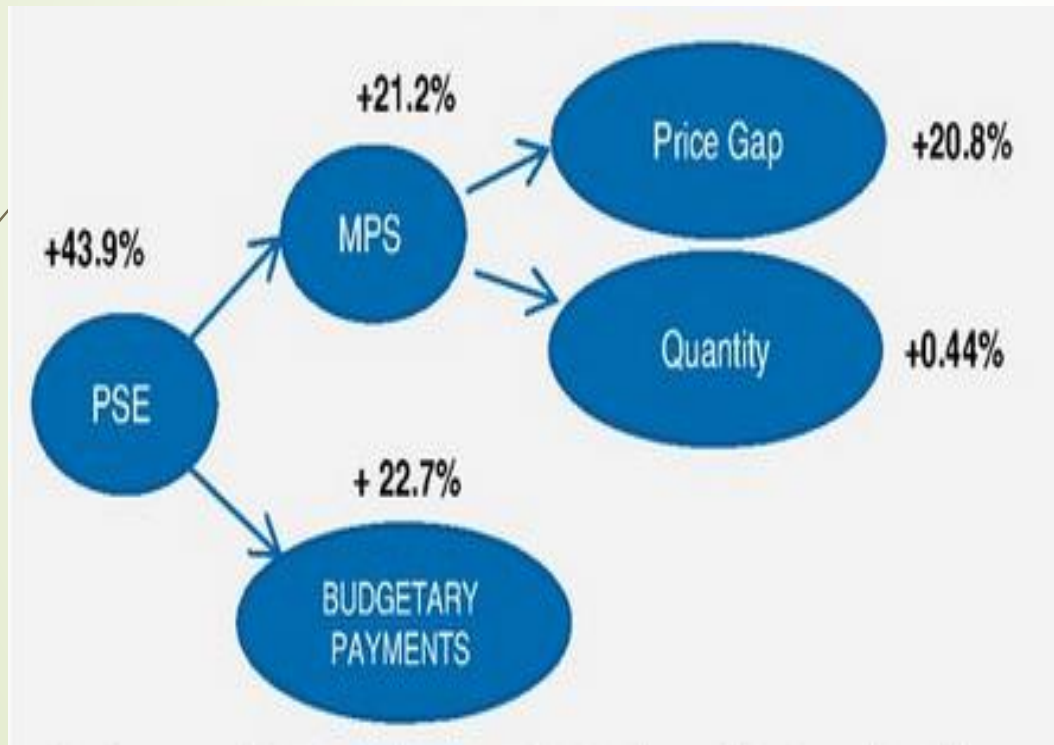
# 美国

## 1985-2014年美国历年农业法案主要玉米政策回顾

	贷款差价支付项目	商品贷款项目	农业保险	储备补贴	耕地面积预定项目	产出变动计划	休耕项目	直接支付	反周期补贴	生物能源补贴	价格损失保障	农业风险保障
1985	✓	✓	✓	✓	✓	×	✓	×	×	×	×	×
1990	✓	×	✓	✓	×	×	✓	×	×	×	×	×
1996	×	✓	✓	×	×	✓	✓	×	×	×	×	×
2002	×	✓	✓	×	×	×	✓	✓	✓	✓	×	×
2008	×	✓	✓	×	×	×	✓	✓	×	✓	×	×
2014	×	✓	✓	×	×	×	✓	×	×	✓	✓	✓

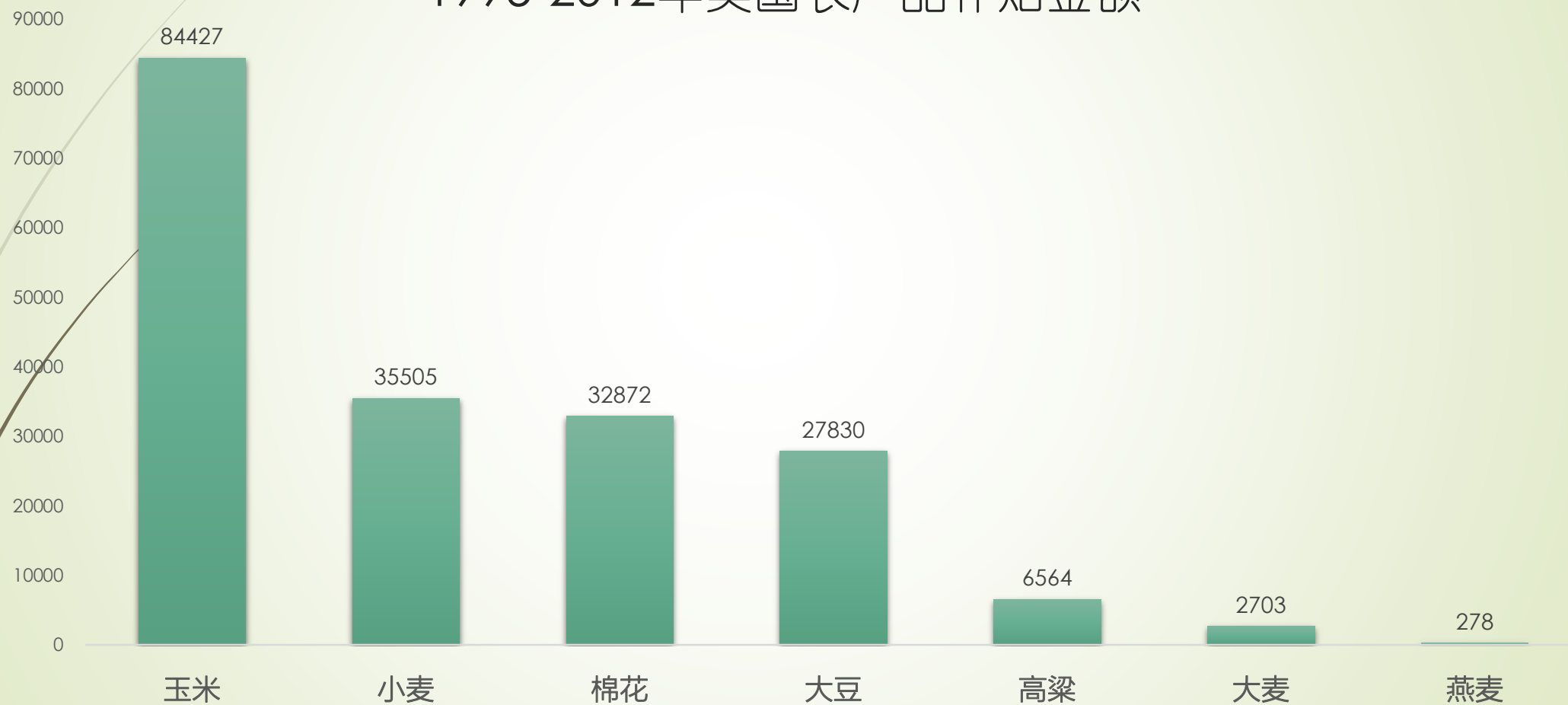
# 玉米补贴规模

2013-2014年生产者补贴(PSE)变化分解




数据来源：OECD 单位：%

## 1995-2012年美国农产品补贴金额



来源：美国农业补贴数据库 单位：百万美元



# 欧盟

➤ 干预价格

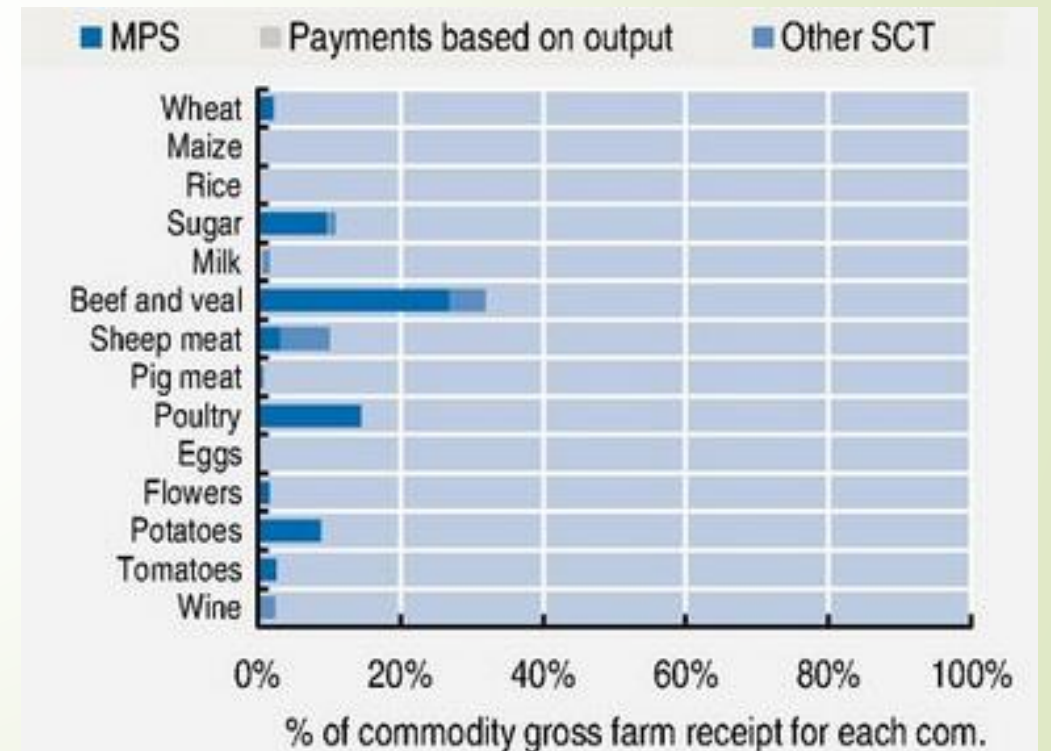
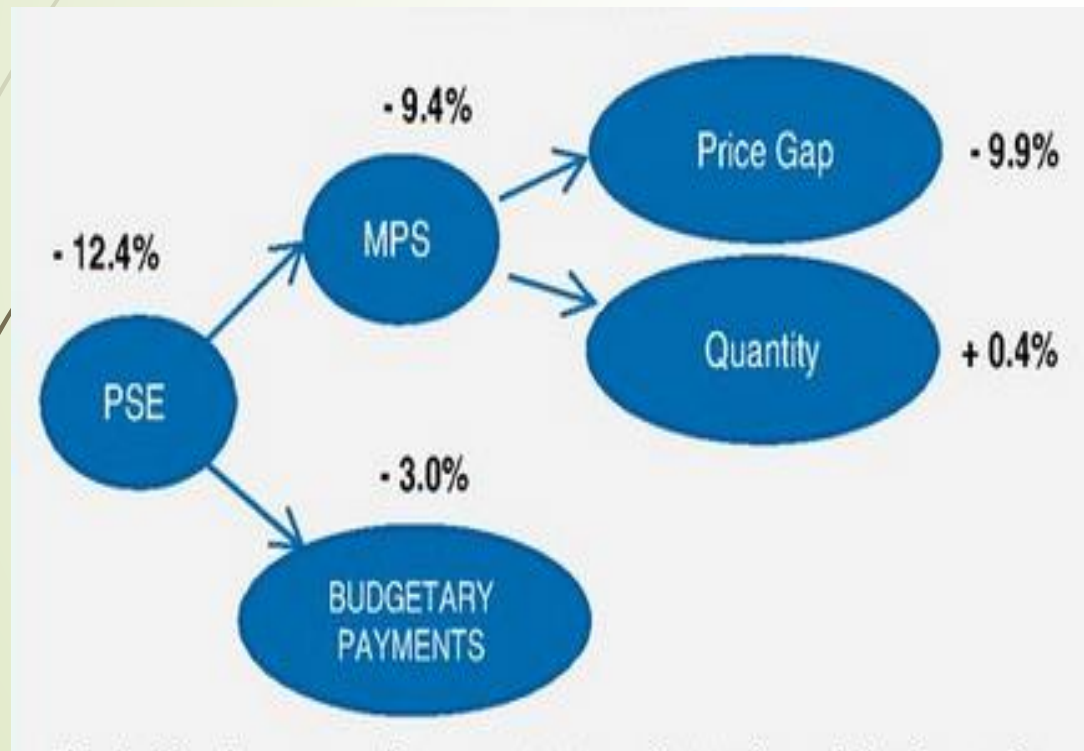
➤ 直接补贴

➤ 环保补贴

.....

# 玉米补贴规模

2013-2014年生产者补贴(PSE)变化分解



数据来源: OECD 单位: %

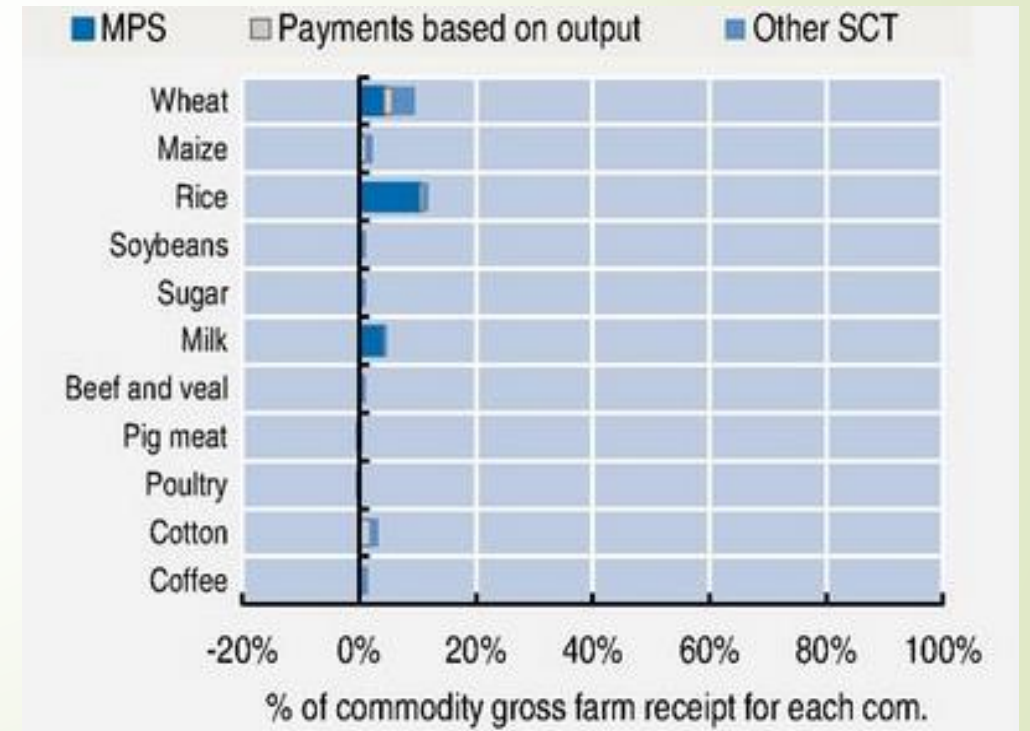
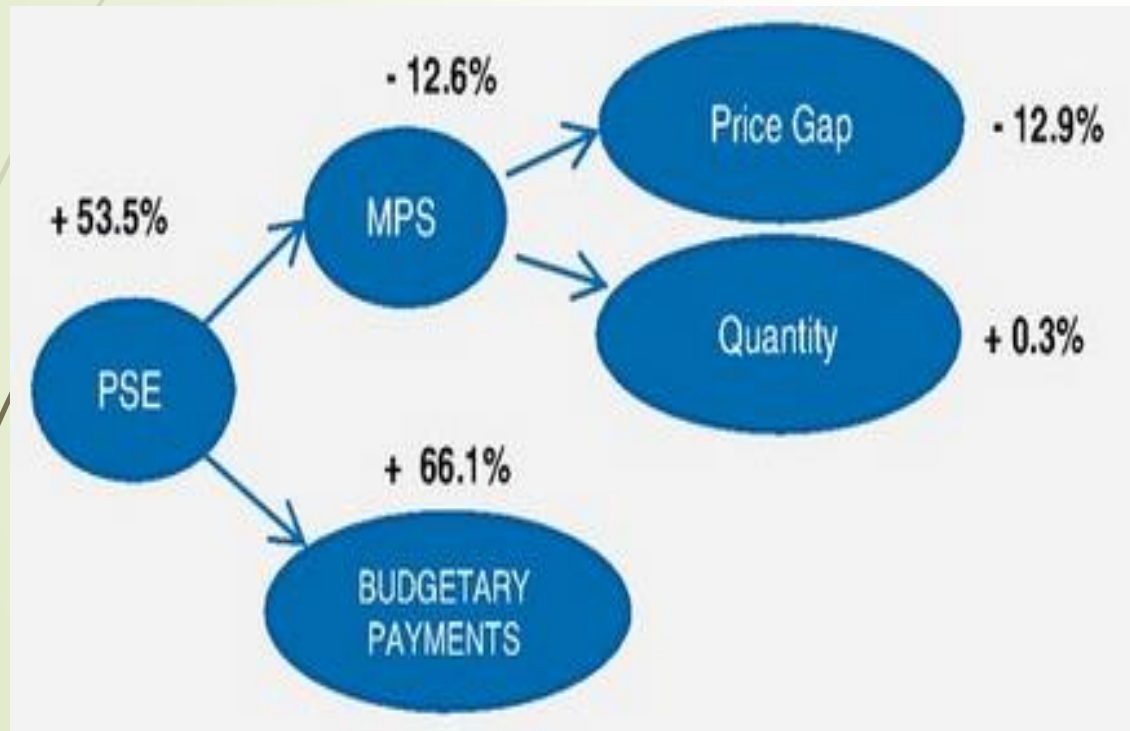
# 巴西

- 农产品售价成本保护
- 运输费用补贴
- 农产品最低保护价格
- 农产品直接补贴
- 产品售空计划 (PEP)
- 期权合约补贴 (Option contracts)
- 农业保险补贴政策

.....

# 玉米补贴规模

2013-2014年生产者补贴(PSE)变化分解



数据来源: OECD 单位: %

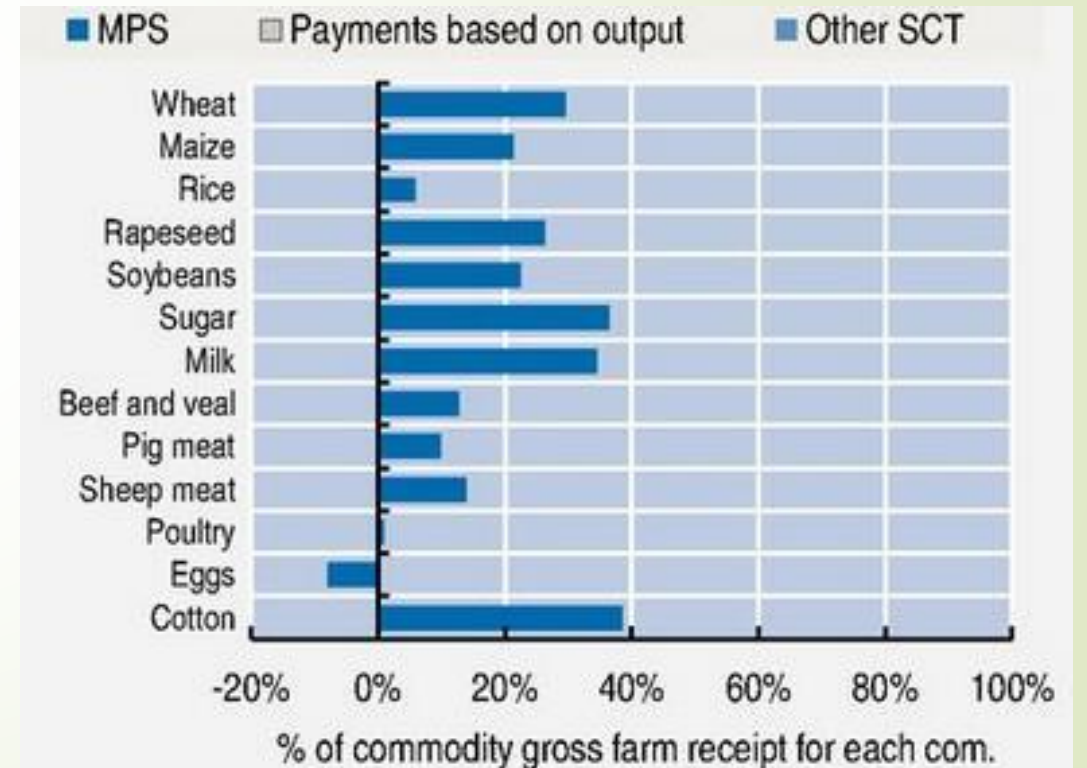
# 中国

政策	时间
种植直接补贴	2004
种植良种补贴	2004
农资综合补贴	2004
农业保险支持政策	2003
临储收购政策	2008
产地初加工补贴	2012
深加工补贴	2004



# 玉米补贴规模

2013-2014年生产者补贴(PSE)变化分解



数据来源: OECD 单位: %

# 三、中国玉米补贴政策发展趋势

➤ 现状：生产性补贴、流通性补贴、收入性补贴

➤ 1. “黄箱”政策向“绿箱”政策转变

WTO规则、财政负担大、


➤ 2. 补贴形式清晰、范围明确、制度完善

单一、刺激作用小、反应慢

➤ 3. 农业补贴法制化

缺乏规范、随意性大、

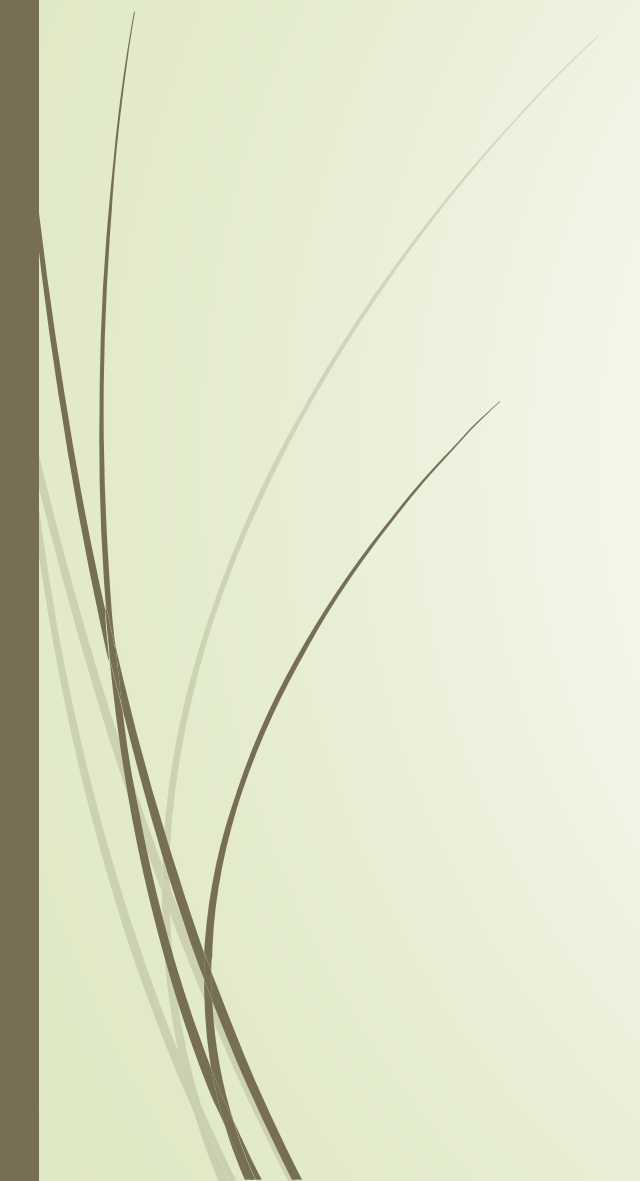

.....



## 下期预告：

玉米补贴政策有什么深层意义？对国际玉米价格、贸易市场有什么影响？对土地租金、供需又带来什么变化？

*敬请期待！*



汇报结束  
谢谢大家！